

tritschler glasundform 

einleitung 3

lehni 4

natalis 5

hidy cabel 6

penjamin 7

raumschiff entermeis 8

schoßmatte 9

bilbo 10

das unternehmen 11

kontakt 12

Leidenschaftlich gestalten wir Möbel.
Gerne begeben wir uns in der Entwurfsphase auf
unbekannte Wege und betrachten die Dinge
einmal aus einer anderen Perspektive.
Auf der Suche nach möglichst einfachen
Lösungen entstehen dann überraschende und
doch funktionale Gebrauchsgegenstände.
Bekannte Materialien offenbaren sich plötzlich
ganz neu.



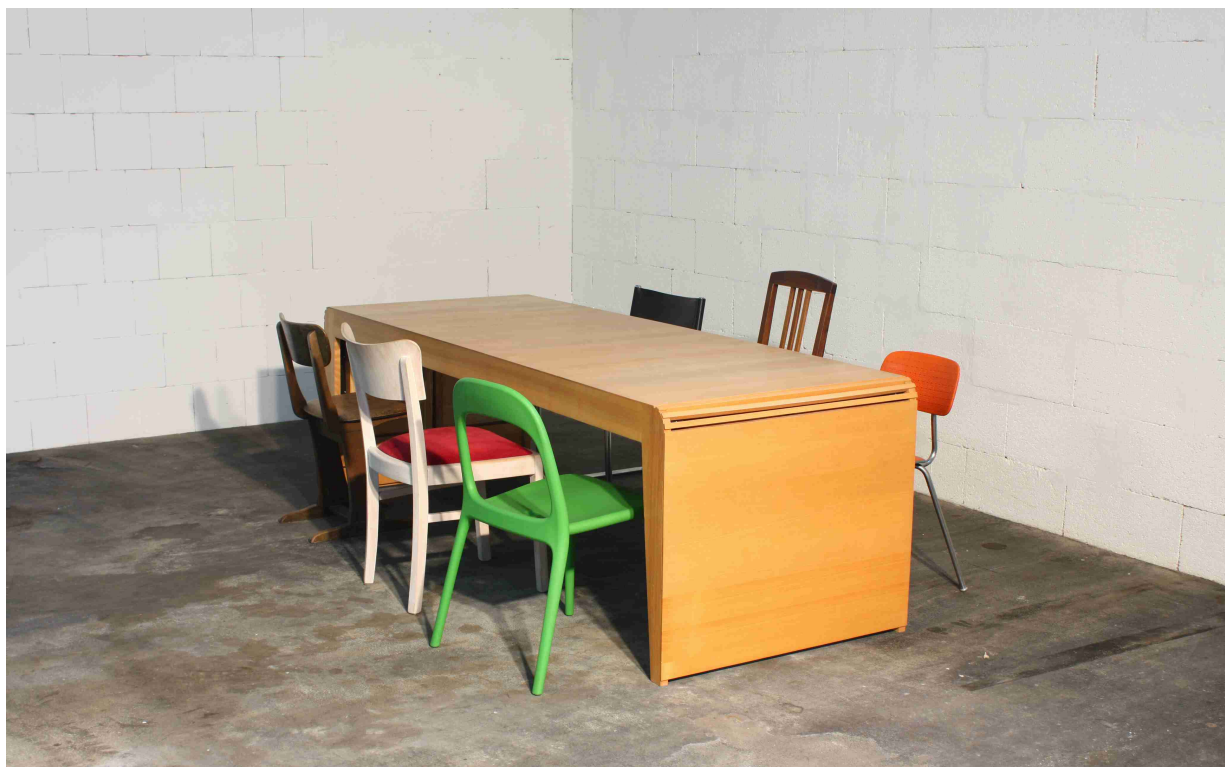
siebdruckplatte material

60 x 220 x 1,8 cm b x h x t

kanten geölt oberfläche

abfälle der ausfräsungen als haken wiederverwendet konstruktion

249,- € preis



esche massiv material

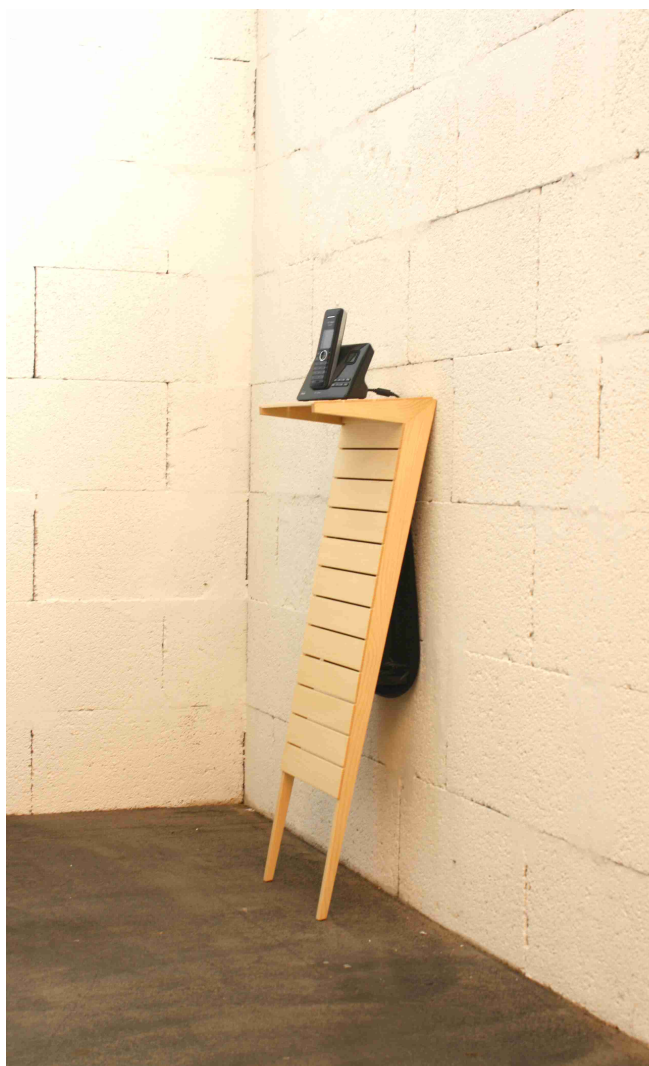
geschlossen 236 x 75,5 x 86 cm ausgeklappt 370 x 75,5 x 86 cm b x h x t

geölt oberfläche

bänke in geschlossenem zustand innerhalb der tischkonstruktion verstaut konstruktion

6.800,- €* preis

*unverbindlicher preis natalis ist ein prototyp



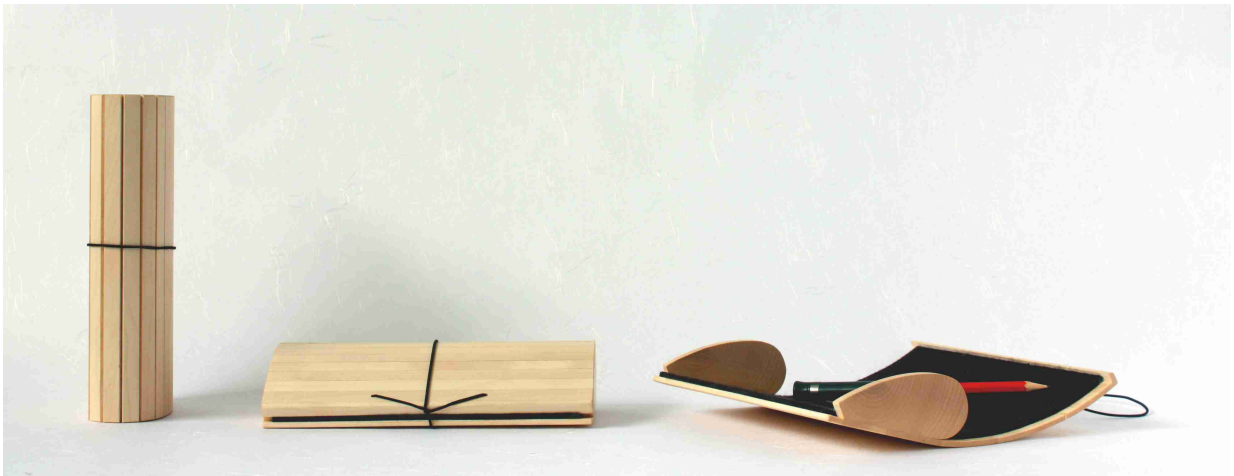
fichte massiv nadelfilz material

30 x 91 x 23 cm b x h x t

geölt oberfläche

router netzteile und kabel können in der rückseitigen filztasche verstaut werden konstruktion

290,- € preis



ahorn massiv nadelfilz gummischnur material

10 x 4,5 x 20 cm b x h x t

geölt oberfläche

ahornleisten auf filz geklebtverschluss mittels gummischnur konstruktion

59,- € preis



siebdruckplatte petflasche armierungseisen material

30 x 190 x 30 cm b x h x t

oberfläche

petflasche kopfüber auf armierungseisen gesteckt konstruktion

49,- € ohne 64,- € mit natursteinsockel preis

schoßmatte



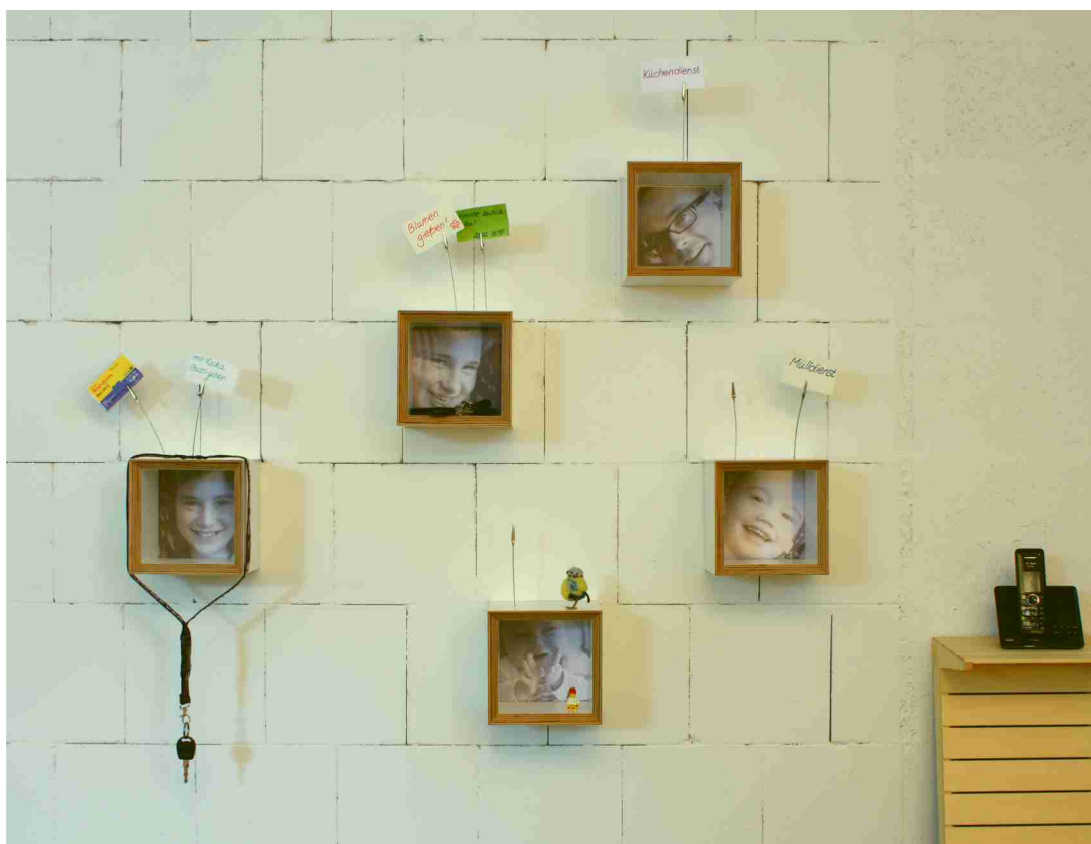
rasenmatte dibondplatte material

40 x 11 x 27 cm b x h x t

oberfläche

rasenmatte gerollt und gefaltet an dibondplatte befestigt konstruktion

preis
39,- €



multiplex weiß beschichtet plexiglas material

19 x 19 x 17 cm b x h x t

kanten geölt oberfläche

ablage für allerlei fotos können schnell und einfach ausgetauscht werden konstruktion

59,- € preis

Wir sind ein Familienunternehmen in der zweiten Generation und haben uns in über 30 Jahren auf die Verarbeitung von Glasbausteinen und Profilglas spezialisiert. Nach meiner Ausbildung zum Schreinermeister, einem Designstudium und einigen Jahren Berufserfahrung übernahm ich Anfang 2010 den Betrieb meines Vaters. Zum bisherigen Leistungsspektrum des Unternehmens gesellt sich inzwischen die Entwicklung und Herstellung von Möbeln und Gebrauchsgegenständen. glasundform sieht sich nicht nur als ausführenden Handwerksbetrieb, sondern kann mit seinem langjährigen Erfahrungsschatz und fundiertem Wissen über Gestaltung in den Planungsprozess einbezogen werden. Wir haben immer ein offenes Ohr für Ihre Ideen und sind stets neugierig auf neues.

Georg Tritschler

tritschler glasundform

kandelstraße 7

79199 kirchzarten

fon 07661 61544

fax 07661 61545

info@glasundform.eu

www.glasundform.eu